
EGZAMIN ÓSMOKLASISTY 2022/2023



SZKOŁA PODSTAWOWA
IM. KAWALERÓW
ORDERU UŚMIECHU
W DĄBRÓWCE

Egzamin ósmoklasisty przeprowadzany jest na podstawie wymagań określonych w podstawie programowej kształcenia ogólnego oraz sprawdza, w jakim stopniu zdający spełnia te wymagania. **Egzamin jest powszechny i obowiązkowy, co oznacza, że musi przystąpić do niego każdy uczeń kończący szkołę.** To warunek ukończenia szkoły.

Jeżeli uczeń nie przystąpi do egzaminu w danym roku, musi powtórzyć ostatnią klasę ósmą i przystąpić do niego w roku następnym.

- Ósmoklasista przystępuje do egzaminu z **trzech przedmiotów obowiązkowych** :
 - języka polskiego,
 - matematyki,
 - języka obcego nowożytnego.
- Uczeń może wybrać tylko ten język, którego uczy się w szkole w ramach obowiązkowych zajęć edukacyjnych. Ma do wyboru: język angielski, język niemiecki lub język francuski
- Wszystkie sprawdzane wiadomości obejmują podstawę programową z klas I-VIII

Forma zadań na egzaminie ósmoklasisty

W arkuszu egzaminacyjnym z każdego przedmiotu mogą znaleźć się zarówno zadania zamknięte (tj. takie, w których uczeń wybiera jedną odpowiedź z kilku podanych), jak i zadania otwarte (tj. takie, w których uczeń samodzielnie formułuje odpowiedź).

Ważne terminy egzaminu w roku szkolnym 2022/2023

Część egzaminu	Data/godzina
Język polski	23 maja 2023 r. (wtorek) godz. 09.00
Matematyka	24 maja 2023 r. (środa) godz. 9.00
Język obcy nowożytny	25 maja 2023r.(czwartek) godz. 9.00

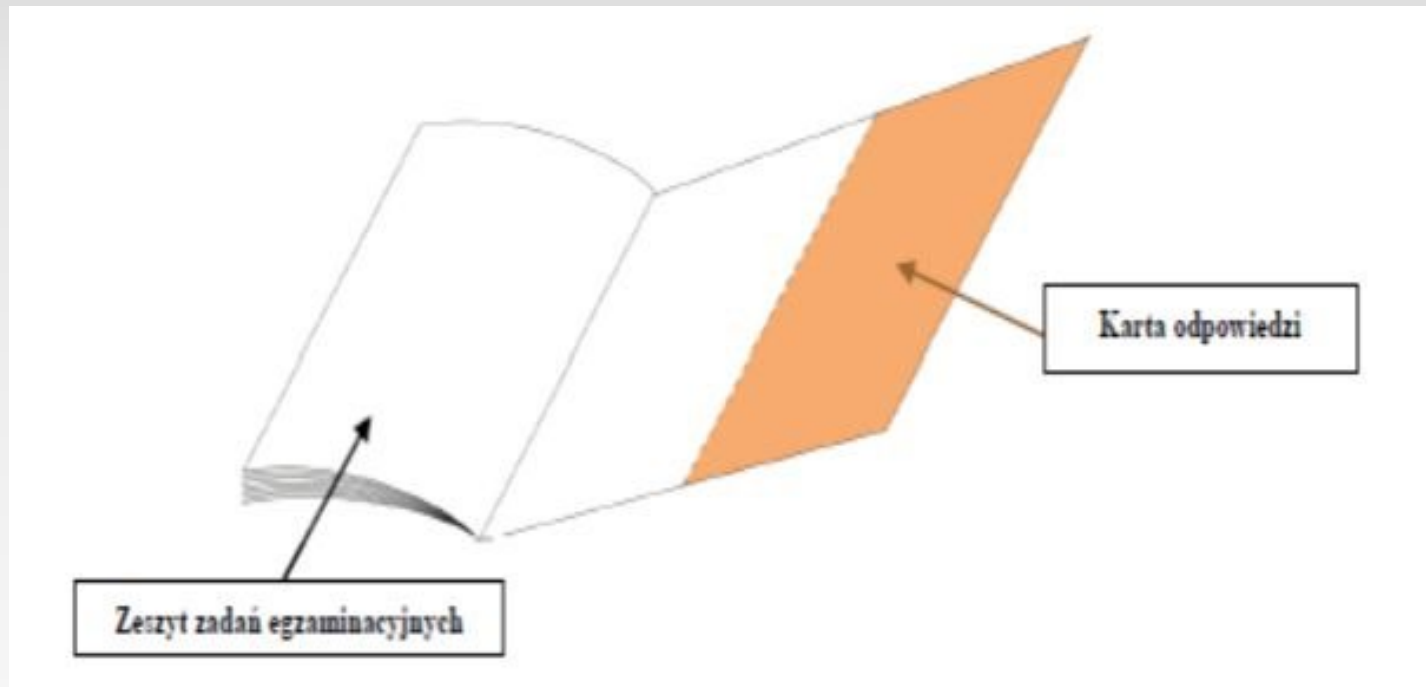
Terminy dodatkowe

Część egzaminu	Data/godzina
Język polski	12 czerwca 2023 r. (środa)
Matematyka	13 czerwca 2023 r. (czwartek)
Język obcy nowożytny	14 czerwca 2023 r. (piątek)

Czas trwania egzaminu

Część egzaminu	Czas trwania	Czas trwania dla uczniów z dostosowaniem
Język polski	9.00 – 11.00 (120 min.)	9.00 – 12.00 (do 180 min.)
Matematyka	9.00 – 10.40 (100 min.)	9.00 – 11.20 (do 150 min.)
Język obcy nowożytny	9.00 – 10.30 (90 min.)	9.00 – 11.15 (do 135 min.)

Arkusze egzaminacyjne do egzaminu ósmoklasisty z języka polskiego, matematyki i języka obcego nowożytnego – schemat



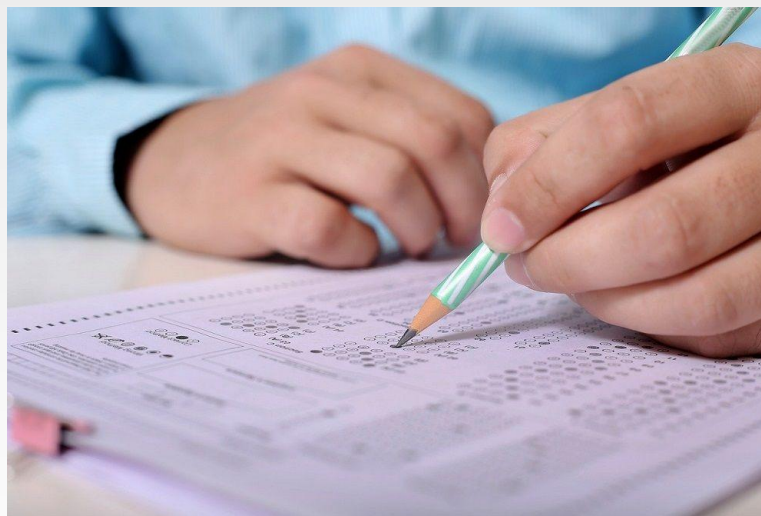
Po zakończeniu pisania egzaminu uczniowie mają jeszcze dodatkowe 5 minut na przeniesienie odpowiedzi na osobną kartę.
To jest czas poza czasem egzaminacyjnym.

Dostosowania do egzaminu

- Nie każdy uczeń, który w opinii z poradni pedagogiczno- psychologicznej dotychczas miał wskazania do dostosowań na sprawdzianach ma także wskazanie do dostosowań na egzaminie
- W razie wątpliwości należy skontaktować się z Poradnią , która diagnozuje i wydaje opinie oraz z Okręgową Komisją Egzaminacyjną
- Uczeń musi posiadać konkretną opinię z poradni pedagogiczno- psychologicznych o specyficznych trudnościach w uczeniu się
- Uczniowie objęci wszelkim wsparciem pedagogiczno- psychologicznym piszą egzaminy w normalnym trybie, są stawiane względem nich takie same wymogi

Dostosowania do egzaminów wynikają

- **Z analizy przepisów Centralnej Komisji Egzaminacyjnej**
- **I decyzji Okręgowej Komisji Egzaminacyjnej**
- **Posiadanie opinii o objęcie pomocą psychologiczno- pedagogiczną na terenie szkoły nie jest jednoznaczne z dostosowaniem wymagań egzaminacyjnych**



Egzamin próbny

- To najlepsza weryfikacja, czy danemu uczniowi realnie służą dane dostosowania i czy faktycznie ich potrzebuje!
- **Drodzy Rodzice – ZAUFAJCIE SWOIM Ósmoklasistom**
- (termin zostanie podany przez wychowawców)



Orzeczenie o potrzebie kształcenia specjalnego ze względu na niepełnosprawność

Niedostosowanie społeczne lub zagrożenie niedostosowaniem społecznym

Orzeczenie o potrzebie indywidualnego nauczania

Opinia o specyficznych trudnościach w uczeniu się w tym z dysleksją, dysgrafią, dysortografią i dyskalkulią

Zaświadczenie o stanie zdrowia

Pozytywna opinia rady pedagogicznej ze względu na trudności adaptacyjne związane ze wcześniejszym kształceniem za granicą

Wydane przez poradnię psychologiczno - pedagogiczną

Wydane przez lekarza

Wydana przez radę pedagogiczną dla zdających objętych w r. szk. 2022/2023 pomocą psych.-ped.

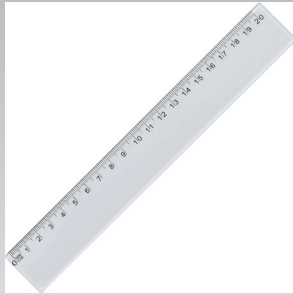
Lp.	Uczeń:	Dostosowanie		Podstawa (dokument)
		formy	warunków	
1.	posiadający orzeczenie o potrzebie kształcenia specjalnego wydane ze względu na niepełnosprawność	tak	tak	orzeczenie ⁴
2.	posiadający orzeczenie o potrzebie kształcenia specjalnego wydane ze względu na niedostosowanie społeczne lub zagrożenie niedostosowaniem społecznym	nie	tak	orzeczenie
3.	posiadający orzeczenie o potrzebie indywidualnego nauczania	nie	tak	orzeczenie
4.	chory lub niesprawny czasowo oraz uczeń z chorobami przewlekłymi	nie	tak	zaświadczenie o stanie zdrowia wydane przez lekarza
5.	posiadający opinię poradni psychologiczno-pedagogicznej, w tym poradni specjalistycznej, o specyficznych trudnościach w uczeniu się ⁵ , w tym: z dysleksją, dysgrafią, dysortografią, dyskalkulią	nie	tak	opinia poradni psychologiczno-pedagogicznej ⁶
6.	który w roku szkolnym 2021/2022 był objęty pomocą psychologiczno-pedagogiczną w szkole ze względu na: a. trudności adaptacyjne związane z wcześniejszym kształceniem za granicą b. zaburzenia komunikacji językowej c. sytuację kryzysową lub traumatyczną	nie	tak	pozytywna opinia rady pedagogicznej
7.	o którym mowa w art. 165 ust. 1 ustawy z dnia 14 grudnia 2016 r. <i>Prawo oświatowe</i> (cudzoziemiec), któremu ograniczona znajomość języka polskiego utrudnia zrozumienie czytanego tekstu	tak	tak	pozytywna opinia rady pedagogicznej

WAŻNE TERMINY

Deklaracja wyboru języka obcego nowożytnego	do 30.09.2022 r.
Dostarczenie zaświadczeń o stanie zdrowia lub opinii PP-P uprawniających do dostosowania warunków egzaminu	do 17.10.2022 r.
Pisemne poinformowanie rodziców o warunkach i formach dostosowania egzaminu	do 21.11.2022 r.
Dostarczenie oświadczeń o akceptacji lub rezygnacji ze wskazanego dostosowania	do 24.11.2022 r.
Możliwość zmiany deklaracji wyboru języka obcego nowożytnego	do 23.02.2023 r.

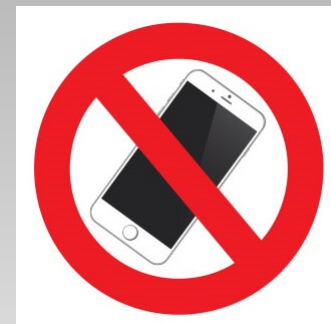
Zwolnieni z egzaminu ósmoklasisty są:

1. Laureat i finalista olimpiady przedmiotowej wymienionej w wykazie olimpiad oraz laureat konkursu przedmiotowego o zasięgu wojewódzkim lub ponadwojewódzkim, organizowanego z zakresu jednego z przedmiotów objętych egzaminem ósmoklasisty, są zwolnieni z egzaminu ósmoklasisty z tego przedmiotu.
2. Uczniowie w szczególnych przypadkach losowych lub zdrowotnych.
3. Uczniowie posiadający orzeczenie o potrzebie kształcenia specjalnego z uwagi na niepełnosprawności sprzężone.



Na egzamin uczeń przynosi:

- legitymację lub inny dokument stwierdzający jego tożsamość,
- przybory do pisania tj. **pióro lub długopis z czarnym tuszem,**
- na egzamin z matematyki dodatkowo linijkę (wszelkie rysunki i wykresy zdający wykonuje długopisem)



**Na egzaminie nie można korzystać
z kalkulatora oraz słowników**

**Do sali egzaminacyjnej uczeń nie może wносить
żadnych urządzeń telekomunikacyjnych.**

**Podczas egzaminu uczniów obowiązuje
strój galowy tj.**

- dziewczęta – biała bluzka i ciemna spódnica lub spodnie,
- chłopcy – biała koszula i ciemne spodnie

WYNIKI EGZAMINU

Prace egzaminacyjne sprawdzają wykwalifikowani egzaminatorzy według jednolitych kryteriów.

- Wyniki uzyskane na egzaminie nie mają wpływu na ukończenie szkoły.
- Uczeń ukończy szkołę nawet wówczas, gdy wynik będzie zerowy.
- Wynik egzaminu ósmoklasisty ma znaczenie zarówno informacyjne, jak i selekcyjne.
- Jest brany pod uwagę przez szkoły średnie przy przyjmowaniu uczniów do tych szkół.

Okręgowa Komisja Egzaminacyjna przekazuje do szkół dokumenty dotyczące:

- wyników z egzaminu,
- wydaje także zaświadczenia o wynikach

Informacje zawarte w prezentacji znajdują Państwo na stronach internetowych:

www.cke.gov.pl

Centralna Komisja Egzaminacyjna

www.oke.poznan.pl

Okręgowa Komisja Egzaminacyjna w Poznaniu

